



Outdoor

**Ditre
italia**

Outdoor

Divani

Poltrone

Sedie e Tavoli

Complementi

Essentially outdoor

**IT - Eliminare il superfluo in modo
che solo il necessario
possa parlare è la base del nostro
pensiero, associato
ad una visione romantica ma
trasferita in linguaggio
contemporaneo.**

EN - We believe in stripping away the superfluous, allowing only what matters to be heard. We put a contemporary spin on a romanticised vision.

DE - Das Überflüssige beseitigen, damit nur das Notwendige zu Wort kommt: So lautet der Ausgangspunkt unseres Denkens, den wir mit einer romantischen Vision verbinden und in eine zeitgemäße Sprache übertragen.

FR - Éliminer le superflu de manière à ce que seul le nécessaire puisse parler est à la base de notre pensée et s'associe à une vision romantique mais transférée dans un langage contemporain.

divani,
sofas



356: 52-67



isamu: 10-23



kyo: 68-79



papilo: 24-37



sanders air: 38-51

poltrone,
armchairs



356: 52-67

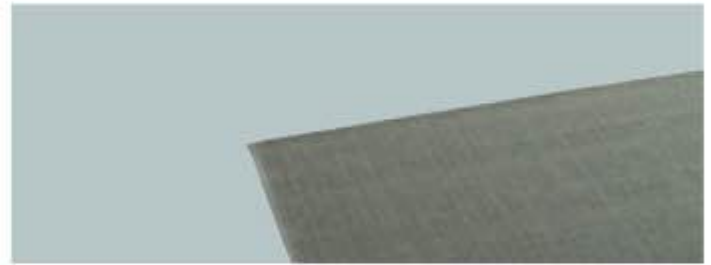


isamu: 10-23



kyo: 68-79

tappeti,
carpets



plain air: 124-125

tavolini,
coffee tables



kevin: 84-85



loman: 88-89



monolith: 86-87



nell: 82-83



stone-out: 80-81

tavoli e sedie,
tables and chairs



isamu: 92-97



isamu: 110-113



pillar: 98-103



356: 114-117



nell: 104-109



kyo: 118-121

outdoor, *living*

sofas

isamu: 10-23

papilo: 24-37

sanders air: 38-51

356: 52-67

kyo: 68-79

armchairs

isamu: 10-23

356: 52-67

kyo: 68-79

coffee tables

stone-out : 80-81

nell: 82-83

kevin: 84-85

monolith: 86-87

loman: 88-89

isamu

design *Gabriele e Oscar Buratti*



IT - Divani di diverse dimensioni, poltrone e chaise-longue per la zona living, tavoli e sedie per la zona dining, creano una collezione completa, adatta ad ogni spazio outdoor. Il telaio in legno con inserti in rete, accoglie la cuscineria morbida ed avvolgente di sedute e schienali, in un mix materico, di finiture e colori ricercati.

EN - Different sized sofas, armchairs and chaise longues for the living area, plus tables and chairs for the dining area, create a complete collection, suitable for any outdoor space. It is partially decorated with an outdoor mesh upholstery to create a mixture of materials, refined finishes and colours.

DE - Eine umfassende Kollektion mit Sofas unterschiedlicher Größen, Sesseln und Chaiselongues für den Living-Bereich sowie Tischen und Stühlen für den Dining-Bereich, die jedes Outdoorambiente bereichern. Das Holzgestell ist teilweise mit einem speziellen Outdoor-Geflecht versehen, so dass ein interessantes Mix aus Materialien, Ausführungen und Farben entsteht.

FR - Canapés de différentes dimensions, fauteuils et chaise longue pour la zone living, tables et chaises pour la zone dining, créent une collection complète, qui s'adapte à tout espace outdoor. La structure en bois est enrichie par le revêtement de parties outdoor en treillis dans un mélange de matériaux, de finitions et de coloris sophistiqués.





IT - Divano 3 posti
l w 266 / p d 89 / h 90

Poltrona
l w 106 / p d 89 / h 90

EN - 3-er sofa

Armchair

DE - Sofa 3 Sitzer

Sessel

FR - Canapé 3 places

Fauteuil



isamu







IT - Dormeuse
l w 94 p d 160 h 90

EN - Dormeuse

DE - Dormeuse

FR - Dormeuse

Composizione 02__ isamu



_material suggestions

_Update 002

_Update 004

_Valley 042



isamu





isamu



**_1 Frassino/Batyline
Tortora**

*Ash tree/Batyline Tortora
Eschel/ Batyline Tortora
Frêne/ Batyline Tortora*

**_2 Frassino/Batyline
Bianco**

*Ash tree/Bianco
Eschel/Bianco
Frêne/Bianco*

Caratteristiche tecniche



_1



_2

papilo

design *Stefano Spessotto*



IT - Per Papilo nella versione outdoor, l'ispirazione è data dalla visione delle cellule al microscopio: elementi "vivi" che si plasmano tra loro, con un'estetica informale e creativa. La collezione è composta da numerosi moduli di sedute free-standing.

EN - In its outdoor design, Papilo is inspired by what cells look like under a microscope. These seemingly 'living' elements mould themselves to one another. The collection is made up of many free-standing seating modules.

DE - Die Outdoor-Version von Papilo inspiriert sich an der Form von durch das Mikroskop betrachteten Zellen. Diese „lebenden“ Elemente können miteinander kombiniert werden. Die Kollektion besteht aus zahlreichen freistehenden Sitzmöbel-Modulen.

FR - Pour Papilo en version outdoor, l'inspiration vient de la vision de cellules au microscope. Des éléments "vivants" qui se façonnent entre eux. La collection est composée de nombreux modules d'assises free-standing.



Composizione 01 __ papilo



Stone-out



_ l w 281 / p d 191 / h 40

_ e 139 / h 40

Composizione 02__ papilo











papilo





_Stone-out

papilo



_1 metracrilato

Trasparente

*Transparent methacrylate
Transparente Methakrylate
Méthacrylate transparent*

Caratteristiche tecniche



sanders air

design *Stefano Spessotto*



IT - Uno dei divani più iconici di Ditre Italia trova una nuova collocazione mantenendo però l'estetica che lo ha reso celebre. Una gamma di nuovi tessuti Outdoor arricchisce il Sanders Air di una veste nuova, dai colori tenui ed eleganti, perfetti per l'ambiente esterno. I tavolini fatti a pedana in legno massello completano il divano. Sono disponibili in due diverse dimensioni.

EN - One of Ditre Italia's most iconic sofas has found a new home, while retaining its distinctive aesthetic. A range of new outdoor fabrics gives Sanders Air a new look, with soft, elegant colours that are perfect for outdoor spaces. The low platform coffee tables in solid wood are the ideal complement. They come in two different sizes.

DE - Eines der bekanntesten Sofas von Ditre Italia findet ein neues Zuhause und behält dabei die Ästhetik bei, die es berühmt gemacht hat. Eine Reihe neuer Outdoor-Stoffe schenkt Sanders Air einen frischen Look in zarten, eleganten Farben, die perfekt für den Außenbereich sind. Ergänzt wird das Sofa durch Beistelltische aus Massivholz. Sie sind in zwei verschiedenen Größen erhältlich.

FR - Un des canapés les plus iconiques de Ditre Italia trouve un nouvel emplacement tout en maintenant l'esthétique qui l'a rendu célèbre. Une gamme de nouveaux tissus Outdoor enrichit Sanders Air d'un nouveau revêtement, aux coloris pâles et élégants, parfaits pour l'espace ambiant extérieur. Les tables basses réalisées avec une plateforme en bois massif complètent le canapé. Elles sont disponible en deux différentes dimensions.





IT - Composizione
l w 408 / p d 124 / h 76

Sunbed
w 195 / p d 114 / h 95

EN - Composition

Sunbed

DE - Zusammenstellung

Sunbed

FR - Composition

Sunbed



Composizione 02_sanders air



IT - Composizione
l w 468 / p d 124 / h 76

EN - Composition

DE - Zusammenstellung

FR - Composition





sanders air

IT - Sunbed
w 195 / p d 114 / h 95

EN - Sunbed

DE - Sunbed

FR - Sunbed

Composizione 03 — sanders air



_material suggestions

_Light Brown

_Victoria 592

_Tropic 502



Composizione 04__ sanders air





sanders air



Caratteristiche tecniche

_1 coffee table
Legno Iroko

Iroko Wood
Holz Iroko
Bois Iroko

_2 metal
Light brown

Light brown
Light brown
Light brown

_3 metal
Light brown

Light brown
Light brown
Light brown



356

design *Daniele Lo Scalzo Moscheri*



IT - 356 Outdoor declina il design della omonima sedia con particolari schienali dalla estetica avvolgente che circonda il perimetro della seduta.

La collezione è composta dalla versione Lounge, Divano, e Sunbed, il suo design è un ponte di collegamento tra tecnologia e tradizione in assoluta coerenza con il linguaggio del brand Ditre Italia.

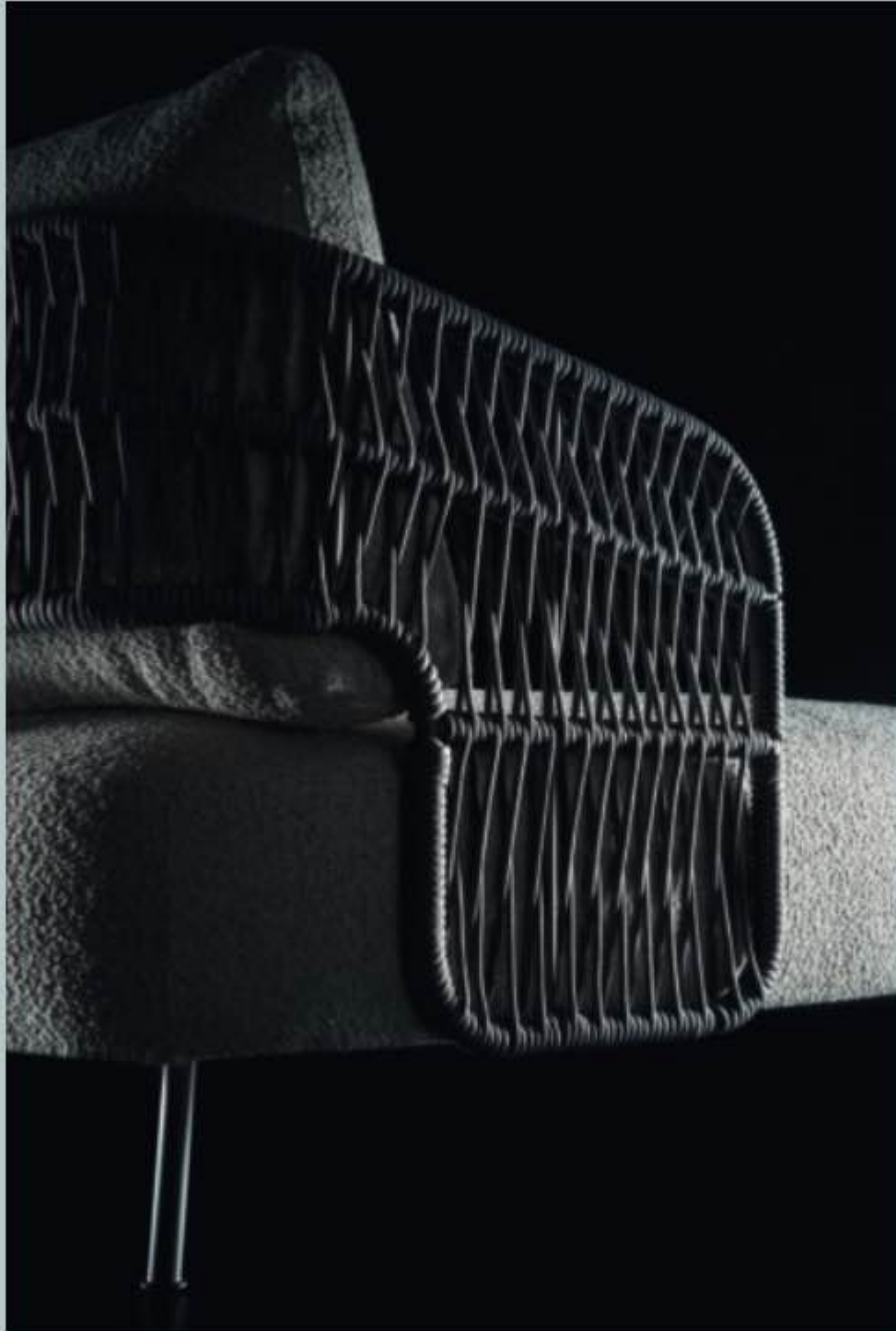
EN - 356 Outdoor echoes the design of the 356 chair and features a unique wrap-around backrest surrounding the edge of the seat.

The collection includes the Lounge, Sofa, and Sunbed designs, bridging technology and tradition, true to the Ditre Italia brand.

DE - 356 Outdoor lehnt sich an das Design des gleichnamigen Stuhls an und verfügt über spezielle Rückenlehnen mit einer umhüllenden Ästhetik, die den Umfang der Sitzfläche umschließt. Die Kollektion besteht aus den Versionen Lounge, Sofa und Sunbed. Ihr Design schlägt eine Brücke zwischen Technologie und Tradition in absoluter Übereinstimmung mit der Sprache der Marke Ditre Italia.

FR - 356 Outdoor décline le design de l'homonyme chaise avec des dossiers particuliers à l'esthétique enveloppante qui entoure le périmètre de l'assise.

La collection est composée de la version Lounge, Canapé, et Sunbed, son design est un pont reliant technologie et tradition en totale cohérence avec le langage de la marque Ditre Italia.



356



Nell_



Nell_

IT - Divano
l w 164 / p d 84 / h 80

Poltrona
l w 78 / p d 80 / h 80

EN - Sofa

Armchair

DE - Sofa

Sessel

FR - Canapé

Fauteuil



Neil_







IT - Sunbed
l w 164 / p d 140 / h 80

EN - Sunbed

DE - Sunbed

FR - Sunbed

Composizione 02 __ 356 intreccio



Monolith

_material suggestions

_Ossido Bruno MA17

_Update 02

_Update 04







IT - Divano
l w 164 / p d 83 / h 80

EN - Sofa

DE - Sofa

FR - Canapé

Sunbed
l w 164 / p d 145 / h 80

Sunbed

Sunbed

Sunbed



Monolith_



356



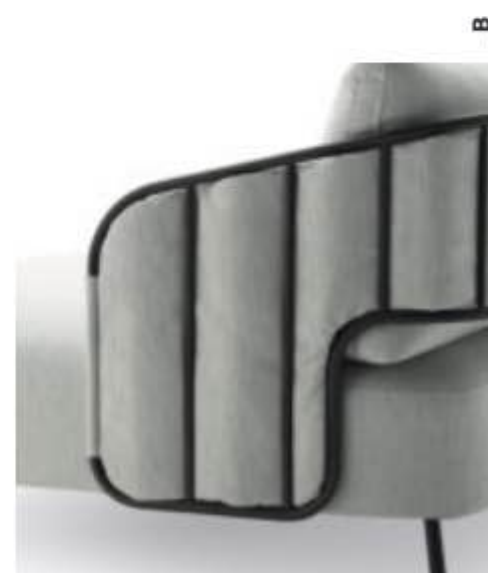
_A 356 intreccio
Corda / Tessuto

Rope/Fabric
Seil/Stoff
Corde/Tissu

_B 356 trapunta
Tessuto

Fabric
Stoff
Tissu

Caratteristiche tecniche



kyo

design *Stefano Spessotto*



IT - La famiglia Kyo si allarga e approda alla nuova collezione Outdoor firmata Ditre Italia. La struttura e il comfort che contraddistinguono la poltrona sono rimasti invariati, i braccioli e la schiena invece sono stati arricchiti da un intreccio di corda che la rendono inequivocabilmente perfetta per l'ambiente esterno.

EN - The Kyo range has been expanded and is now also part of the new Outdoor collection by Ditre Italia. The chair still has the same build and offers the same level of comfort as the original Kyo armchair, but braided rope detailing has been added to the armrests and back to create the perfect outdoor seating look.

DE - Die Reihe Kyo erhält Zuwachs durch die neue Outdoor-Kollektion von Ditre Italia. Die Struktur und der Komfort, die typisch für den Sessel sind, sind unverändert geblieben, während die Armlehnen und die Rückenlehne mit einem Seilgeflecht veredelt wurden, das ihn perfekt für den Außenbereich macht.

FR - La famille Kyo s'élargit et aboutit à la nouvelle collection Outdoor signée Ditre Italia. La structure et le confort qui distinguent le fauteuil sont restés inchangés, les accoudoirs et le dossier par contre ont été enrichis par un tressage de corde qui la rendent indubitablement parfaite pour l'espace ambiant extérieur.





Kevin_



IT - Divano 3 posti
l w 174 / p d 88 / h 79

Poltrona
l w 79 / p d 88 / h 79

EN - 3-er sofa

Armchair

DE - Sofa 3 Sitzer

Sessel

FR - Canapé 3 places

Fauteuil



kyo







kyo

IT - Poltrona
l w 79 / p d 88 / h 79

EN - Armchair

DE - Sessel

FR - Fauteuil



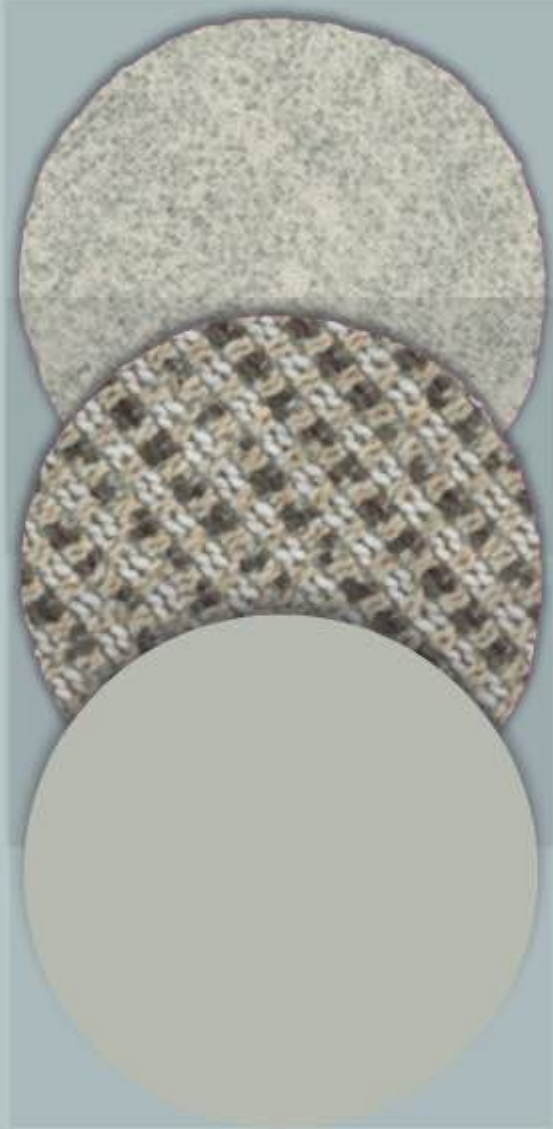
Stone-out

_material suggestions

_Grigio seta LE10

_Versailles 092

_Victoria 592



kyo



_1 metal
Light brown

Light brown
Light brown
Light brown

_2 kyo intreccio
Corda/tessuto

Rope/fabric
Seil/Stoff
Corde/tissu

Caratteristiche tecniche



stone-out

design *Stefano Spessotto*





nell

design *Gabriele e Oscar Buratti*

— ø 48 / h 45



— ø 85 / h 35





kevin

design *Edi e Paolo Ciani*





monolith

design *Daniele Lo Scalzo Moscheri*





loman

design *Stefano Spessotto & Lorella Agnoletto*





outdoor, *dining*

tables

isamu: 92-97

pillar: 98-103

nell: 104-109

chairs

isamu: 110-113

356: 114-117

kyo: 118-121

isamu

design *Gabriele e Oscar Buratti*



IT - Divani di diverse dimensioni, poltrone e chaise-longue per la zona living, tavoli e sedie per la zona dining creano una collezione completa, adatta ad ogni spazio outdoor. L'eleganza e la ricercatezza di questo tavolo sono evidenziati dal dettaglio studiato della giunzione tra gli elementi a sezione tonda della struttura.

EN - Different sized sofas, armchairs and chaise longues for the living area, plus tables and chairs for the dining area, create a complete collection, suitable for any outdoor space. The elegance of this outdoor composition lies in the neat joints between the round bars that make up the table stand.

DE - Eine umfassende Kollektion mit Sofas unterschiedlicher Größen, Sesseln und Chaiselongues für den Living-Bereich sowie Tischen und Stühlen für den Dining-Bereich, die jedes Outdoorambiente bereichern. Die verjüngten Enden am Verbindungsstück für die Rundstäbe des Gestells verleiht dieser Outdoorserie besondere Eleganz und Leichtigkeit.

FR - Canapés de différentes dimensions, fauteuils et chaise longue pour la zone living, tables et chaises pour la zone dining, créent une collection complète, qui s'adapte à tout espace outdoor. Le détail raffiné de la jonction entre les éléments de section ronde de la structure caractérise l'élégance et le raffinement de ce système outdoor.



isamu





isamu



Tavolo
l w 250 / p d 100 / h 75

Table

Tisch

Table



pillar

design *Daniele Lo Scalzo Moscheri*



IT - Un piano essenziale poggia su una base scultorea formata da due colonne ispirate alle agorà greche. A svelarne la complessità è il rivestimento in materiali primari, come il cemento e il marmo. Un tavolo che arreda la zona pranzo con discrezione.

EN - A minimalist top rests on a sculptural base formed by two columns inspired by the Greek agora. Its complexity is revealed by the covering in primary materials such as cement and marble. A table discreetly furnishes the dining area.

DE - Die essentielle Tischplatte ruht auf einem plastischen Grundgestell, das von zwei Säulen gebildet wird, die denen einer antiken griechischen „Agora“ nachempfunden sind. Die Komplexität des Entwurfs wird durch die Beschichtung aus Urmaterialien wie Zement und Marmor betont. Ein Tisch, der den Essbereich mit diskreter Eleganz einrichtet.

FR - Un plateau épuré pose sur un piétement sculptural formé de deux colonnes s'inspirant des agoras grecques. Le revêtement avec des matériaux primaires comme le ciment et le marbre en révèle la complexité. Une table qui meuble la salle à manger avec discrétion.



pillar





pillar



Tavolo
l w 260 / p d 120 / h 75

Table

Tisch

Table



nell

design *Gabriele e Oscar Buratti*



IT - Una collezione di tavoli in cui un top a contrasto poggia su di una struttura estremamente leggera. Le sottilissime lame metalliche della base permettono di usarla sia singolarmente che in coppia, per tavoli rotondi, ovali o rettangolari.

EN - A collection of tables with a contrasting top resting on an extremely light frame. The very thin metal blades of the base allow it to be used either separately or in pairs, for round, oval or rectangular tables.

DE - Eine Kollektion von Tischen, bei denen eine kontrastreiche Platte auf einer extrem leichten Struktur ruht. Dank der sehr schmalen Metalllamellen des Grundgestells kann dieses sowohl einzeln als auch paarweise für runde, ovale oder rechteckige Tische verwendet werden.

FR - Une collection de tables où le plateau pose par contraste, sur une structure extrêmement légère. Les très fines lames métalliques du piètement permettent d'en utiliser un ou deux selon que l'on crée des tables rondes, ovales ou rectangulaires.



nell





nell



Tavolo
l w 260 / p d 110 / h 74

Table

Tisch

Table



isamu

design *Gabriele e Oscar Buratti*



IT - Divani di diverse dimensioni, poltrone e chaise-longue per la zona living, tavoli e sedie per la zona dining creano una collezione completa, adatta ad ogni spazio outdoor. La sedia Isamu nella sua eleganza di intrecci leggeri e sezioni tonde completa la collezione outdoor.

EN - Different sized sofas, armchairs and chaise longues for the living area, plus tables and chairs for the dining area, create a complete collection, suitable for any outdoor space. Inspired by the Nathy armchair, the Isamu chair completes the outdoor collection with its delicate, elegantly woven back and rounded forms.

DE - Eine umfassende Kollektion mit Sofas unterschiedlicher Größen, Sesseln und Chaiselongues für den Living-Bereich sowie Tischen und Stühlen für den Dining-Bereich, die jedes Outdoorambiente bereichern. Ergänzt wird die Outdoor-Kollektion durch den Stuhl Isamu, der vom Sesselmodell Nathy abgeleitet ist und sich durch ein elegantes, leichtes Geflecht und runde Formen charakterisiert.

FR - Canapés de différentes dimensions, fauteuils et chaise longue pour la zone living, tables et chaises pour la zone dining, créent une collection complète, qui s'adapte à tout espace outdoor. Inspirée du fauteuil Nathy, la chaise Isamu dans son élégance d'entrelacements légers et de sections rondes complète la collection outdoor.



isamu



Sedia
l w 57 / p d 61 / h 77

Chair

Stuhl

Chaise



356

design *Daniele Lo Scalzo Moscheri*



IT - Una scocca come un guscio avvolgente, in un dinamico gioco di pieni e vuoti. L'ispirazione che nasce dal culto per gli oggetti del passato, in particolar modo dai sedili delle auto sportive d'epoca a cui rende omaggio con l'iconico numero 356.

EN - A structure like an enveloping shell, with a dynamic open and closed effect. Inspired by the cult of objects from the past, especially the seats of vintage sports cars, it pays tribute to the iconic number 356.

DE - Der Aufbau gleicht einer einhüllenden, teils offenen, teils geschlossenen Schale. Inspiriert wird das Modell von den Kultobjekten der Vergangenheit, insbesondere von den Sitzen der Oldtimer-Sportwagen. Als Hommage an diese Zeit erhielt der Stuhl anstelle eines Namens die legendäre Nummer 356.

FR - Une structure telle une coque enveloppante qui crée un jeu de pleins et de vides dynamique. L'inspiration dérive du culte pour les objets du passé, et notamment pour les sièges des voitures de sport d'époque auxquelles elle rend hommage avec l'iconique numéro 356.



356



Sedia
l w 56 / p d 55 / h 79

Chair

Stuhl

Chaise



kyo

design *Stefano Spessotto*



IT - Le sedie Kyo, analogamente a come è stato fatto per la poltrona, sono state impreziosite da un intreccio sui braccioli. La nuova ed esclusiva selezione di tessuti rende questa sedia perfetta anche per la nuova collezione Outdoor.

EN - The Kyo chairs, just like the armchair, have been decorated with a braided design on the armrests. A new and exclusive selection of fabrics also makes this chair perfect for the new Outdoor collection.

DE - Die Stühle Kyo sind, ähnlich wie der Sessel, mit einem Geflecht an den Armlehnen verziert. Die neue und exklusive Auswahl an Stoffen macht diesen Stuhl auch für die neue Outdoor-Kollektion perfekt.

FR - Les chaises Kyo, tout comme ce qui a été fait pour le fauteuil, ont été enrichies d'un tressage sur les accoudoirs. La nouvelle et exclusive sélection de tissus rend cette chaise également parfaite pour la nouvelle collection Outdoor.



kyo



Sedia
l w 59 / p d 75 / h 86

Chair

Stuhl

Chaise



outdoor, *carpets*

plain air: 124-125

plain air



steel grey 900



navy blue 901



dew 902

ø 200 / h 1
ø 400 / h 1
lw 200 / p d 300 / h 1
lw 300 / p d 400 / h 1



aloe green 903



cartella materiali outdoor

finishes outdoor

finiture metalliche

metallic finishes
Metallausführungen
finitions métalliques



Antracite ME01



Light Brown ME11



Grigio Seta ME12

legni

woods
Holz
bois



Iroko LE20



Frassino LE23

corda

ropel
Seil
corde



Cordino Grigio C001

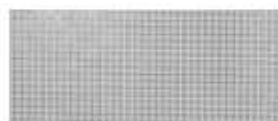


Cordino Beige C002

batyline

Batyline
Batyline
Batyline

Batyline



Bianco B001



Tortora B002

finiture laccate

lacquered finishes
Lackierte Ausführungen
finitions laquées



Antracite LE01



Grigio Seta LE10

HPL

Hpl
Hpl
Hpl



Pebble Grey HP01



Prado Alu Grey HP02

IT - La riproduzione dei colori è da ritenersi puramente indicativa. EN - All printed colours are purely indicative. DE - Die Wiedergabe der Farben dient rein hinweisenden Zwecken. FR - La reproduction photographique des coloris n'est que purement indicative.

vetri

*glases
Glas
verres*



Bronzato VE02

gres

*stoneware
Steingut
grès*



Calce Bianco MA14



Terra MA15



Calce Tortora MA16



Ossido Bruno MA17

marmi

*marbles
Marmor
marbres*



Dark Emperador MA01



Carrara Bianco MA02



Nero Marquina MA06



Grigio Carnico MA08



Spiderman MA09



Rosso Levanto MA10



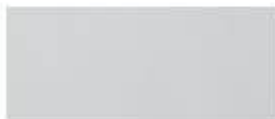
Sequoia Brown MA11



Portland Taupe MA18

cemento

*cement
Zement
béton*



Bianco Gesso CM03



Nero Grafite CM04

caratteristiche tecniche outdoor

technical features



356 intreccio_

Tessuto
Fabric



Corda
rope



Grigio C001

Finiture Basamento
Finishes of base



Light Brown ME11

356 trapunta_

Tessuto
Fabric



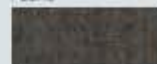
Finiture Basamento
Finishes of base



Light Brown ME11

kyo_

Tessuto
Fabric



Corda
rope



Beige C002

Finiture Basamento
Finishes of base



Light Brown ME11



sanders air_

Tessuto
Fabric



Finiture Basamento
Finishes of base



Light Brown ME11

Finiture Piano
Finishes of top



Iroko LE20

papilo_

Tessuto
Fabric



Finiture Basamento
Finishes of base



metacrilato trasparente

papilo_

Tessuto
Fabric





isamu_

Tessuto
Fabric



Batylite
Batylite



B

Batylite
Batylite

B



Bianco B001 Tortora B002

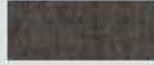
Finiture Basamento
Finishes of base



Frassino LE23

isamu_

Tessuto
Fabric



Batylite
Batylite



B

Batylite
Batylite

B



Bianco B001 Tortora B002

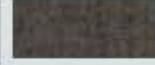
Finiture Basamento
Finishes of base



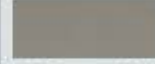
Frassino LE23

356 trapunta_

Tessuto
Fabric



Finiture Basamento
Finishes of base



Light Brown ME11



356 intreccio_

Tessuto
Fabric

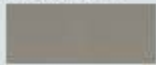


Corda
rope



Grigio C001

Finiture Basamento
Finishes of base



Light Brown ME11

kyo_

Tessuto
Fabric



Corda
rope



Beige C002

Finiture Basamento
Finishes of base



Light Brown ME11

caratteristiche tecniche outdoor

technical features



356_

Tessuto

Fabric



Finiture Basamento

Finishes of base



Light Brown ME11

pillar_

Finiture Piano

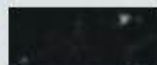
Finishes of top



Dark Emperor MA01



Carrara Bianco MA02



Nero Marquina MA06



Grigio Carnico MA08



Spiderman MA09



Rosso Levante MA10



Sequoia Brown MA11



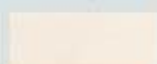
Portland Taupe MA18



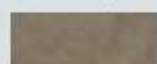
Hpl Pebble Grey HP01



Hpl Prado Alu Grey H02



Calce bianco MA14



Terra MA15



Calce tortora MA16



Ossido bruno MA17

Finiture Basamento

Finishes of base



Bianco Gesso MC03



Nero Graffite CM04



isamu_

Finiture Piano

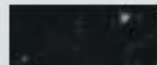
Finishes of top



Dark Emperor MA01



Carrara Bianco MA02



Nero Marquina MA06



Grigio Carnico MA08



Spiderman MA09



Rosso Levante MA10



Sequoia Brown MA11



Portland Taupe MA18



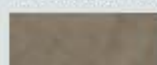
Hpl Pebble Grey HP01



Hpl Prado Alu Grey H02



Calce bianco MA14



Terra MA15



Calce tortora MA16



Ossido bruno MA17

Finiture Basamento

Finishes of base



Frassino LE23

isamu_

Corda

rope



Beige C002

Tessuto

Fabric



Finiture Basamento

Finishes of base



Frassino LE23



kyo_

Tessuto Fabric



Corda rope



Beiga C002

Finiture Basamento Finishes of base



Light Brown ME11

nell_

Finiture Piano Finishes of top



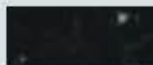
Bronzato VE02



Dark Emperador MA01



Carrara Bianco MA02



Nero Marquina MA06



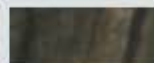
Grigio Carrico MA08



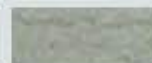
Spiderman MA09



Rosso Levante MA10



Sequoia Brown MA11



Portland Taupe MA18



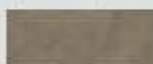
Hpl Pebble Grey HP01



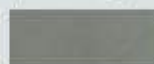
Hpl Prado Alu Grey H02



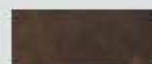
Calce bianco MA14



Terra MA15



Calce tortora MA16



Ossido bruno MA17

Finiture Basamento Finishes of base



Light Brown ME11

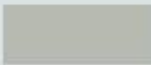


stone-out_

Finiture Basamento Finishes of base

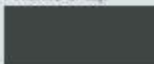


Antracite LE01



Grigio Seta LE10

Finiture Piano Finishes of top



Antracite ME01



Grigio Seta ME12

loman_

Finiture Basamento Finishes of base



Light Brown ME11

monolith_

Finiture Basamento Finishes of base



Light Brown ME11

Finiture Piano Finishes of top



Bronzato VE02



Hpl Pebble Grey HP01



Hpl Prado Alu Grey H02



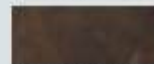
Calce bianco MA14



Terra MA15



Calce tortora MA16



Ossido bruno MA17

caratteristiche tecniche outdoor

technical features



kevin_

Finiture Piano

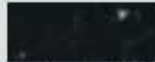
Finishes of top



Dark Emperador MA01



Carrara Bianco MA02



Nero Marquina MA06



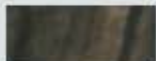
Grigio Carrico MA08



Spiderman MA09



Rosso Levanto MA10



Sequois Brown MA11



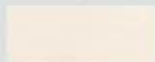
Portland Taupe MA18



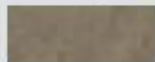
Hpl Pebble Grey HP01



Hpl Prado Alu Grey H02



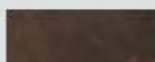
Calce bianco MA14



Terra MA15



Calce tortora MA16



Ossido bruno MA17

Finiture Basamento

Finishes of base



Light Brown ME11

nell_

Finiture Piano

Finishes of top



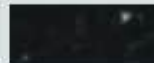
Bronzato VE02



Dark Emperador MA01



Carrara Bianco MA02



Nero Marquina MA06



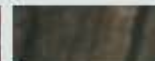
Grigio Carrico MA08



Spiderman MA09



Rosso Levanto MA10



Sequois Brown MA11



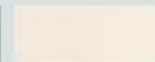
Portland Taupe MA18



Hpl Pebble Grey HP01



Hpl Prado Alu Grey H02



Calce bianco MA14



Terra MA15



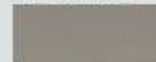
Calce tortora MA16



Ossido bruno MA17

Finiture Basamento

Finishes of base



Light Brown ME11

Ditre Italia si riserva la facoltà di apportare, in ogni momento e senza preavviso, ogni modifica ritenuta utile al miglioramento dei propri prodotti. *Ditre Italia is entitled to make any modification considered useful to improve its products at any time and without notice.*

Concept and Graphic Design
Studio Spessotto

Photo
Matteo Imbriani
Fotografica

Styling
Patrizia Toffolo

Fotolito
Luce srl

Stampa
Grafiche Antiga spa

Giugno 2023



**Ditre
Italia**

