

WORLDWIDE EXPERIENCE

2022/2023

#3 ISSUE



Varaschin
OUTDOOR THERAPY

Varaschin
OUTDOOR THERAPY

La nostra Missione / Our Mission	05
I nostri Valori / Our Values	06
La nostra Visione / Our Vision	23
Highlights	24
LAQUA BY THE LAKE, Pettenasco – Lago d’Orta, Novara, ITA	26
THE ONE, Caorle, Venezia, ITA	28
LEFAY RESORT & SPA DOLOMITI, Pinzolo, Trento, ITA	30
PAREUS BEACH RESORT, Caorle, Venezia, ITA	32
MANGO HOUSE, Seychelles	34
HOTEL NH COLLECTION, Murano, Venezia, ITA	36
LA FINCA, Madrid, ESP	38
MAGARI HOTEL, Verona, ITA	40
HOTEL CA’ DI DIO, Venezia, ITA	42
RISTORANTE 1804 HIRSCHAU RESTAURANT, München, GER	44
HOTEL SEELEITEN, Caldaro, Bolzano, ITA	46
FONDAZIONE QUERINI STAMPALIA, Venezia, ITA	48
HOTEL DELTA MARRIOTT, Giardini di Naxos, Messina, ITA	50
BELLEVUE HOTEL & RESORT, Jesolo, Venezia, ITA	52
DESCANSO, Palm Springs, California, USA	54
HYATT REGENCY, Malta	56
PALAZZO DI VARIGNANA, VILLA TAMBURINA, Bologna, ITA	58
CHALET AL FOSS ALP RESORT, Vermiglio, Trento, ITA	60
VILLA ABBONDANZI RESORT, Faenza, ITA	62
TRIIIPLE TOWER, Wien, AUT	64
PRIVATE HOUSE, Mexico City, MEX	66

La nostra Missione / Our Mission

“La nostra mission è agevolare le persone a vivere bene in un contesto outdoor. Uno stile di vita che consente di essere rilassati, sereni e che permette di raggiungere un benessere psico-fisico ideale. Qualità outdoor”.

“Our mission is to make it easier for people to live well in an outdoor environment. A lifestyle that makes it possible to be relaxed, peaceful and achieve an optimal psychological and physical well-being. Outdoor quality”.

**UNA FILOSOFIA
IN CUI SI INTRECCIANO
VALORI DISTINTIVI**

**A PHILOSOPHY
IN WHICH DISTINCTIVE
VALUES INTERTWINE**

I NOSTRI VALORI / OUR VALUES

1. INTRECCIO MANUALE / HAND WEAVING

Tra i tratti caratteristici delle nostre collezioni c'è da sempre l'intreccio manuale, inizialmente realizzato con fibre naturali e oggi con materiali sintetici in grado di garantire grande durevolezza senza rinunciare alla leggerezza. Viene eseguito seguendo la lezione della tradizione e infondendovi le nuove forme di bellezza che esige il presente. / Among the iconic features of our collections there has always been hand weaving, initially made with natural fibers and today with synthetic materials able to guarantee great durability without sacrificing lightness. It is carried out following the traditional techniques and infusing the new forms of beauty that modernity demands.



2. COMFORT ELEVATO / ELEVATED COMFORT

Il comfort è al centro di tutte le nostre azioni e riflessioni. Spingerlo ai massimi livelli, garantire a chi sceglie Varaschin soluzioni che non si limitino ad appagare lo sguardo ma che offrano autentica comodità e predispongano al sentirsi a proprio agio anche attraverso la scelta dei materiali e dei colori è la promessa che da sempre ci impegniamo a mantenere. / Comfort is at the core of all our actions and thinking. Taking it to the highest levels, guaranteeing to those who choose Varaschin not only harmony in design but also authentic comfort and a predisposition to feeling at ease also through the choice of materials and colors. A promise that we have always been committed to keeping.



3. QUALITÀ TOTALE / TOTAL QUALITY

Qualità significa per noi qualità di ogni aspetto del nostro operare. Dei materiali in funzione della durevolezza. Dei processi produttivi per offrire un'accuratezza che fa la differenza e si apprezza in ogni minimo dettaglio del prodotto finito. E anche del servizio, certo, perché scegliere Varaschin equivale ad affidarsi a un vero e proprio partner. / Quality means a guarantee in each aspect of our work. Materials chosen in function of durability. Control of production processes to guarantee the accuracy that makes the difference and can be appreciated in every small detail of the end product. The service, clearly, because choosing Varaschin means relying on a real partner.



I NOSTRI VALORI / OUR VALUES

4. DESIGN

La nostra idea di design si fonda sull'intramontabile binomio forma-funzione. Coniugare estetica e relax è il compito che ci siamo dati e che portiamo avanti trasformando in elementi e complementi di arredo lo stretto rapporto tra benessere della persona e spazio abitativo esterno che contraddistingue la nostra filosofia. / Our concept of design is based on the timeless combination form-function. Bringing together aesthetic and relax is the challenge we have set ourselves and that we bring forth, transforming into furnishing elements and accessories the close relationship between personal well-being and outdoor living that distinguishes our philosophy.



5. ERGONOMIA / ERGONOMICS

L'ergonomia è una scienza che sappiamo vestire di stile. I nostri designer progettano pensando innanzitutto alla persona e al suo rapporto effettivo, quotidiano, prolungato con l'elemento di arredo. E il risultato si sente. / Ergonomics is a science that we're able to dress up with style. Our designers think, in the first place, about the person and the daily and prolonged relationship with their furniture. You can perceive final result.



6. SPECIALIZZAZIONE OUTDOOR / OUTDOOR SPECIALIZATION

Più di cinque decenni trascorsi a fare, ideare, immaginare in funzione dell'arredamento outdoor ci rendono consapevoli della nostra competenza in questo ambito specifico, che è frutto anche di un confronto attento e continuo con l'evoluzione del mercato delle proposte per interni. / More than five decades spent making, conceiving, imagining outdoor furniture make us aware of our expertise in this specific segment, which is also the result of a careful and continuous comparison with the evolution of market in all its expressions.



7. SOSTENIBILITÀ / SUSTAINABILITY

La nostra politica aziendale punta ad armonizzare gli obiettivi economici con quelli sociali e ambientali. Abbiamo scelto di riassumerne i principi nella parola LEAF, nome che evoca con immediatezza la natura e allo stesso tempo è acronimo dal forte potenziale comunicativo: Life, l'esistenza individuale e collettiva come espressione di equità e inclusività; Environment, l'ambiente da proteggere e valorizzare; Action, le iniziative e i progetti per un mondo più green e più giusto; Future, l'impegno per assicurare alle prossime generazioni un domani migliore. / Our company policy aims to harmonize economic, social and environmental goals. We have chosen to outline its principles in the word LEAF, a term that evokes nature and at the same time is an acronym with a strong communicative potential: Life, individual and collective existence as an expression of equity and inclusiveness; Environment, to be protected and enhanced; Action, initiatives and projects for a greener and fairer world; Future, the commitment to ensure a better tomorrow for the next generations.



La nostra Visione / Our Vision

“Essere il punto di riferimento in Europa dell'arredo outdoor qualificato. Stimoliamo le persone a vivere in un contesto outdoor che sia il più possibile in simbiosi con la natura e che assicuri un elevato livello di comfort, di benessere e di convivialità. Offriamo un nuovo stile di vita, in cui bellezza e sostenibilità convivono in perfetta armonia”.

“Be the European benchmark for qualified outdoor furniture. We inspire people to live in an outdoor environment that is as close to nature as possible, and that ensures a high level of comfort, well-being and conviviality. We offer a new lifestyle, in which beauty and sustainability coexist in perfect harmony”.

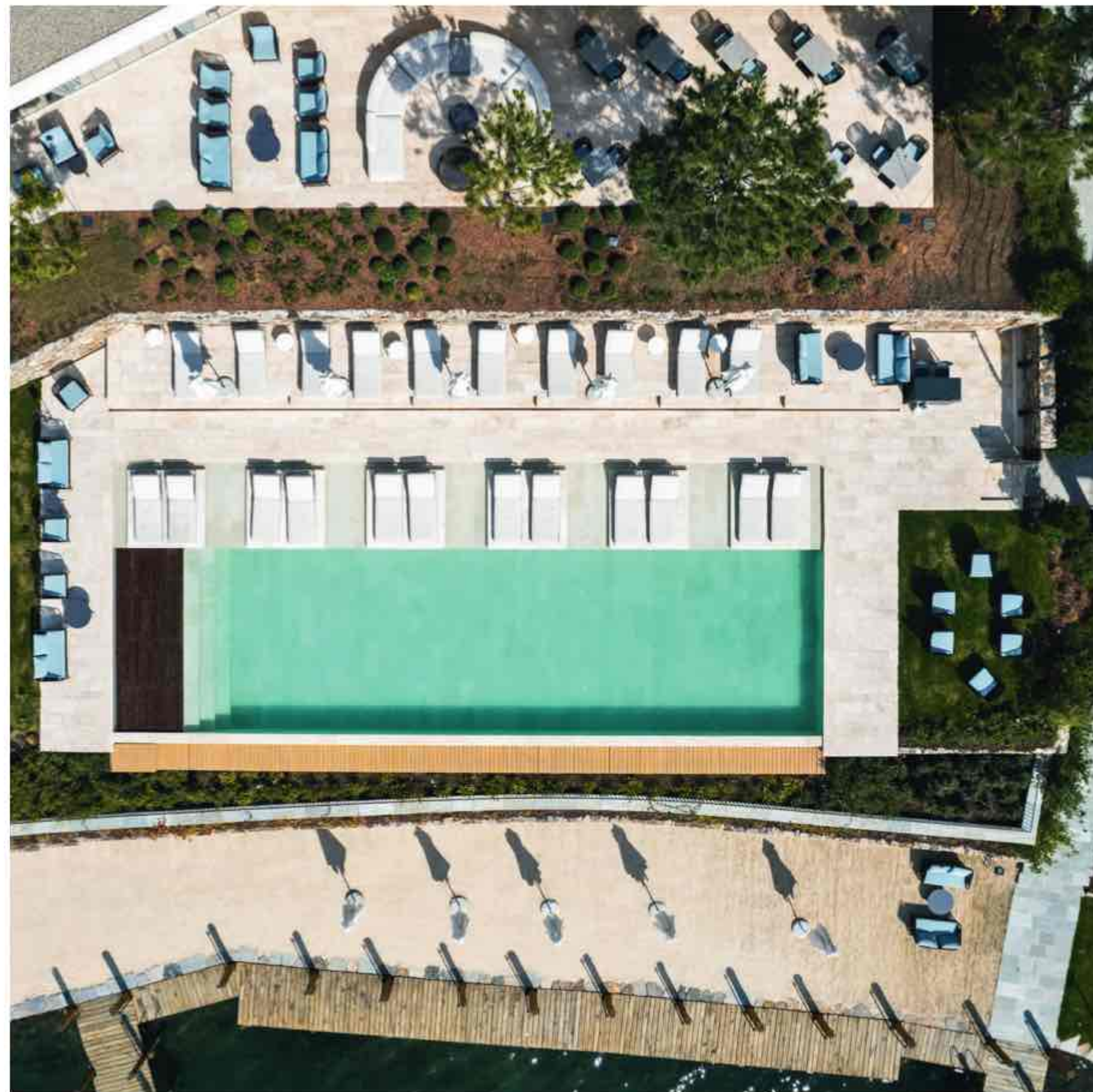
WORLDWIDE EXPERIENCE

I migliori testimoni del nostro lavoro sono i progetti che fanno viaggiare Varaschin e la nostra Outdoor Therapy in tutto il mondo. Ogni progetto è per noi un'esperienza e una sfida che ci stimolano e ci portano a dare il massimo, sviluppando solo progetti esclusivi con il più elevato standard qualitativo. Il mobile outdoor è il tramite che mette in contatto uomo e natura. Ogni progetto compie un atto di continuità di questo processo magico in grado di creare esperienze uniche.

The best witnesses of our work are the projects that make Varaschin and our Outdoor Therapy travel around the world. Each project is for us an experience, an opportunity, and a challenge that stimulates us and leads us to give our best by developing exclusive projects with the highest quality level. Outdoor furniture is the link that connects man and nature. Each project performs an act of continuity of this magical process capable of creating unique experiences.

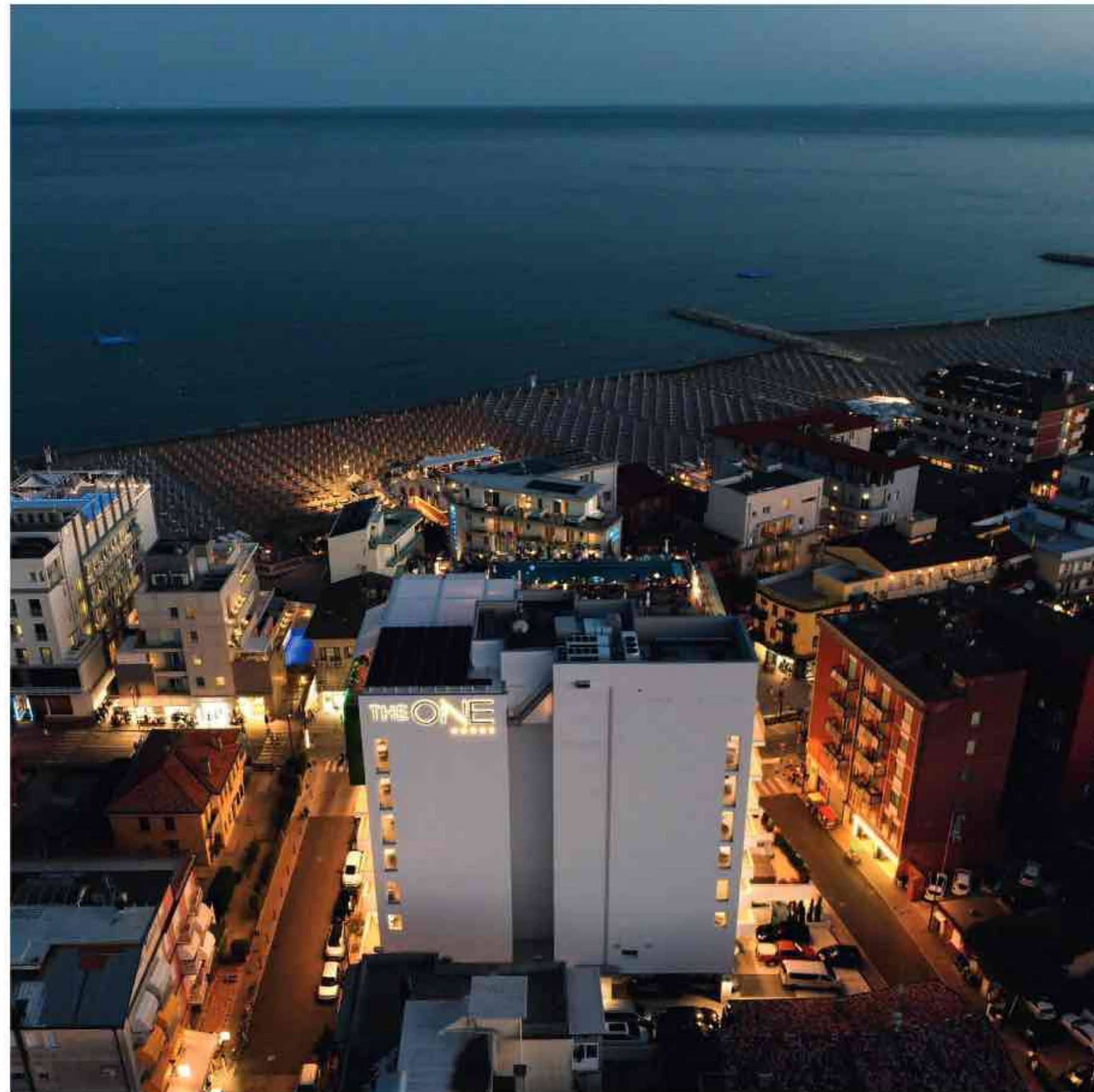
PETTENASCO – LAGO D'ORTA
NOVARA, ITALY
LAQUA BY THE LAKE

FURNITURE PRODUCTS:
BABYLON, BELT, CRICKET, EMMA, TIBIDABO



CAORLE, VENEZIA, ITALY
THE ONE

FURNITURE PRODUCTS:
AMALFI, BABYLON, BELT, EMMA,
EMMA CROSS, PLINTO, TIBIDABO



PINZOLO, TRENTO, ITALY
**LEFAY RESORT & SPA
DOLOMITI**

FURNITURE PRODUCTS:
BABYLON, BARCODE, BELT



CAORLE, VENEZIA, ITALY
PAREUS BEACH RESORT
STUDIO ARCH. M. PALLA

FURNITURE PRODUCTS:
BARCODE, BIVACCO, CLEVER, PLINTO, TIBIDABO, VICTOR



SEYCHELLES
MANGO HOUSE

FURNITURE PRODUCTS:
BABYLON, CRICKET



2022-2023

MURANO, VENEZIA, ITALY
HOTEL NH COLLECTION

FURNITURE PRODUCTS:
BELT, CLEVER, SUMMER SET



MADRID, SPAIN
LA FINCA

FURNITURE PRODUCTS:
BABYLON, CLEVER, EMMA, LINK, MAAT



COLOGNOLA AI COLLI
VERONA, ITALY
MAGARI HOTEL

FURNITURE PRODUCTS:
BAHIA, CLEVER, EMMA, SUMMER SET



2022-2023

VENEZIA, ITALY
HOTEL CA' DI DIO

FURNITURE PRODUCTS:
CRICKET, EMMA CROSS, SMART, SUMMER SET



2022-2023

MÜNCHEN, GERMANY
RISTORANTE 1804
HIRSCHAU RESTAURANT

FURNITURE PRODUCTS:
CRICKET



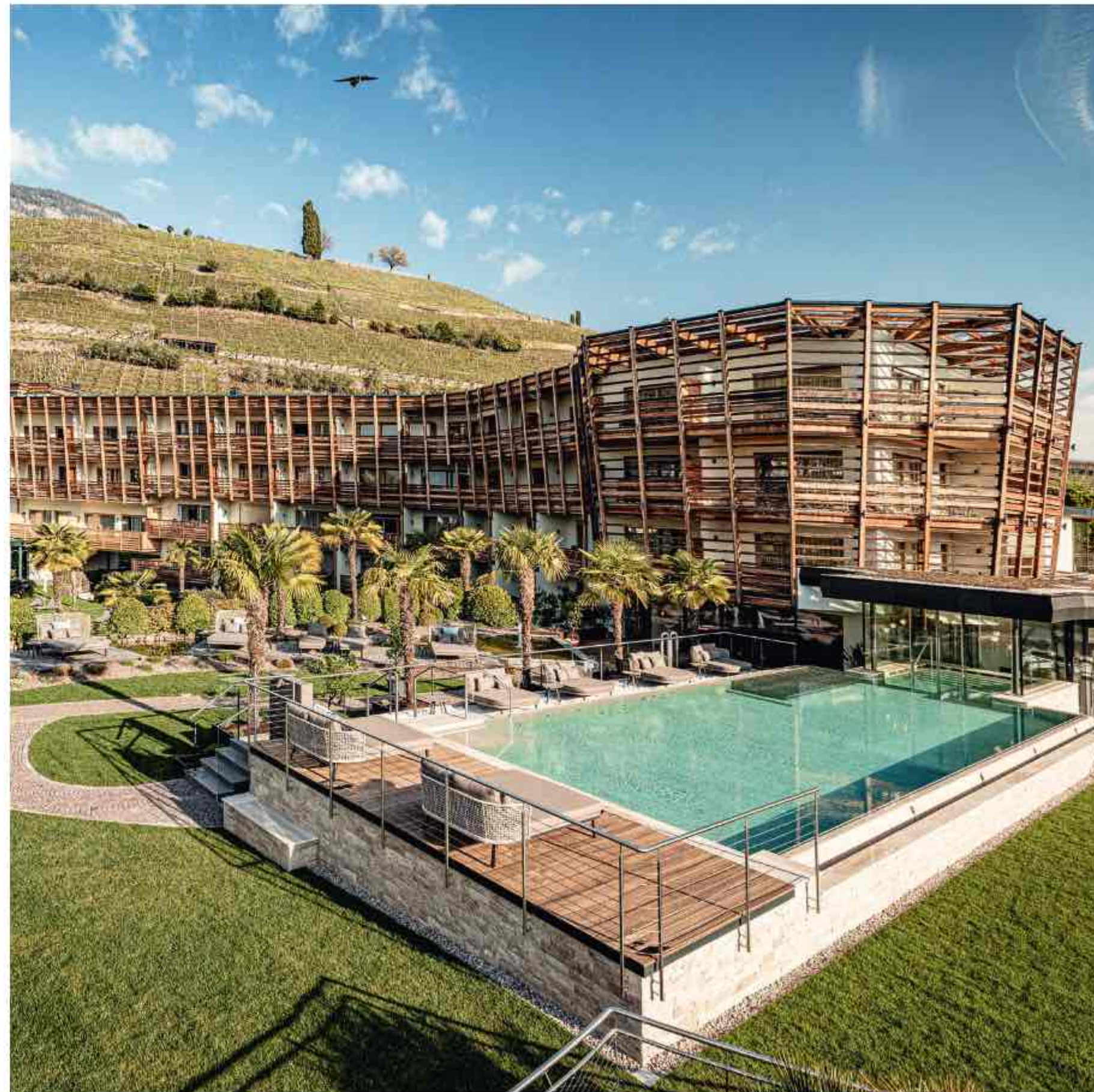
CREDITS: @JANIKABUBELA, @DIEDESIGNERIE



2022-2023

CALDARO, BOLZANO, ITALY
HOTEL SEELEITEN

FURNITURE PRODUCTS:
BELT, EMMA, SUMMER SET



2022-2023

VENEZIA, ITALY
**FONDAZIONE
QUERINI STAMPALIA**

FURNITURE PRODUCTS:
CRICKET, NOSS, SUMMER SET

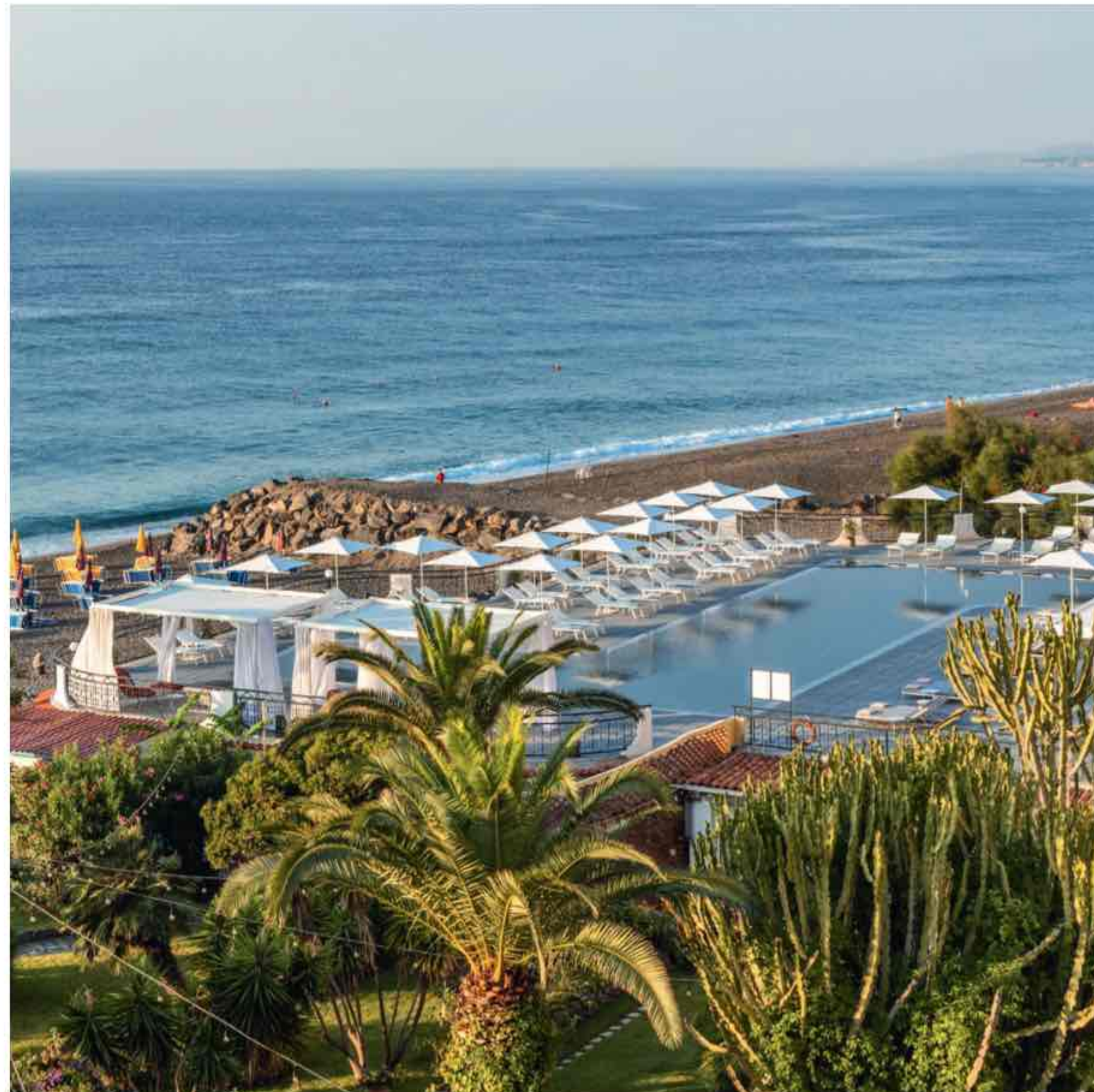


CREDITS: @ALESSANDRA CHEMOLO

2022-2023

GIARDINI DI NAXOS
MESSINA, ITALY
HOTEL DELTA MARRIOTT

FURNITURE PRODUCTS:
BABYLON, MAAT, TIBIDABO



JESOLO, VENEZIA, ITALY
**BELLEVUE
HOTEL & RESORT**

FURNITURE PRODUCTS:
SUMMER SET, TIBIDABO



PALM SPRINGS
CALIFORNIA, USA
DESCANSO

FURNITURE PRODUCTS:
BABYLON



2022-2023

MALTA
HYATT REGENCY

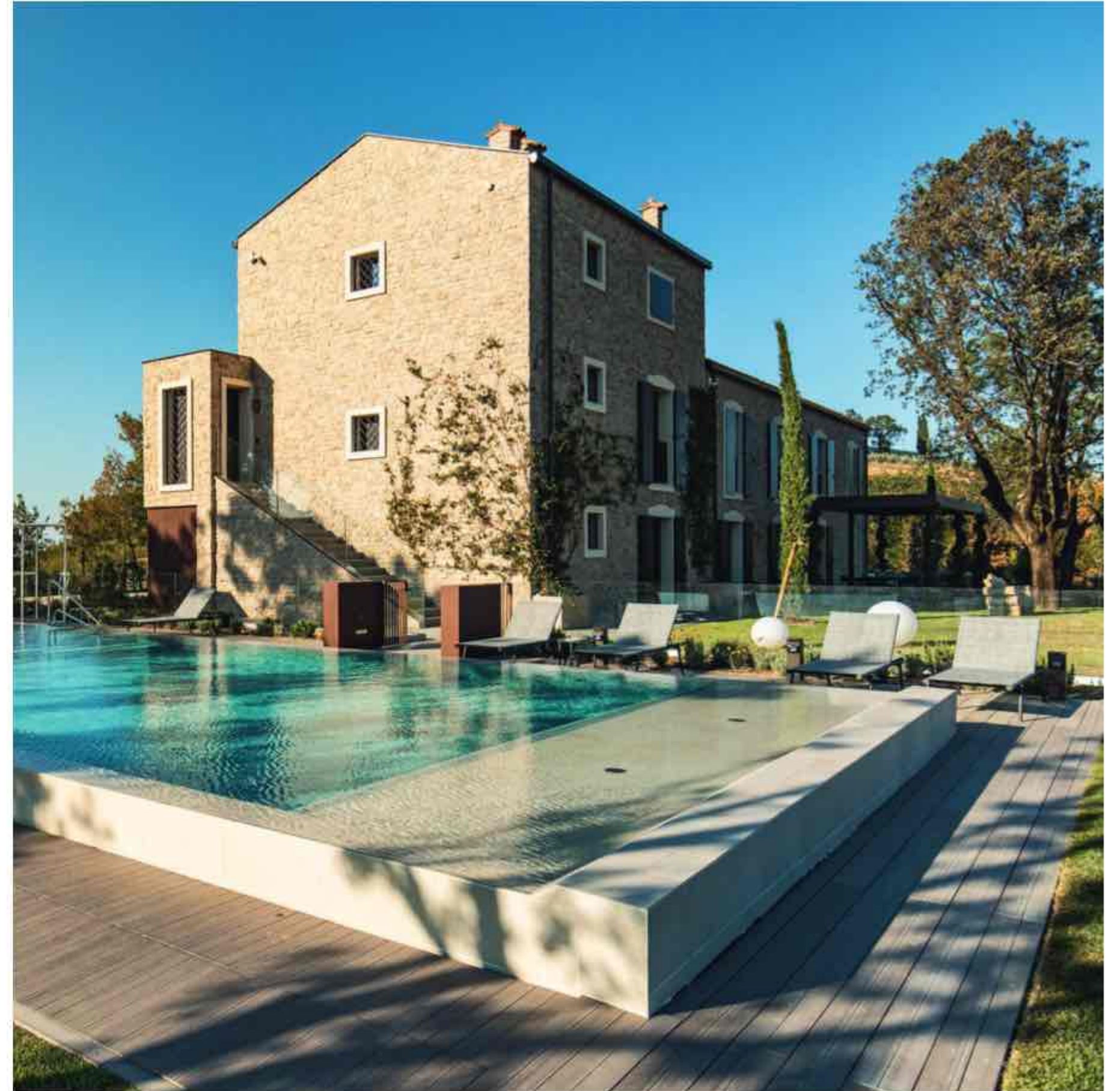
FURNITURE PRODUCTS:
BAHIA, BABYLON, SMART



2022-2023

BOLOGNA, ITALY
PALAZZO DI VARIGNANA
VILLA TAMBURINA

FURNITURE PRODUCTS:
BAHIA, CLEVER, CRICKET, ELLISSE, VICTOR



VERMIGLIO, TRENTO, ITALY
CHALET
AL FOSS ALP RESORT

FURNITURE PRODUCTS:
CLEVER, TIGHT.



2022-2023

FAENZA, ITALY
VILLA ABBONDANZI RESORT

FURNITURE PRODUCTS:
BIG, CLEVER, EMMA



2022-2023

WIEN, AUSTRIA
TRIIIPLE TOWER

FURNITURE PRODUCTS:
BAHIA, BENTO



2022-2023

MEXICO CITY, MEXICO
PRIVATE HOUSE

FURNITURE PRODUCTS:
BAHIA, BARCODE, CRICKET, SUMMER SET



Credits

AD
COVER PHOTO
PHOTOLITO
STAMPA

gherardiarchitetti
Alessandro Di Bon
Luce.it
Sincromia, Giugno 2022



PARTNERSHIP



Varaschin S.p.A.

via Cervano 20 / 31029
Vittorio Veneto [TV] Italia

T +39 0438 56 45
F +39 0438 564 666

varaschin@varaschin.it
varaschin.it

varaschin.it